

Poznámky k účtovnej závierke pre mikro účtovné jednotky za rok 2015

aktualizácia textu: 19. februára 2016

<u>PROLUC – Poznámky k účtovnej závierke pre Mikro ÚJ.....</u>	2
Základné podmienky.....	2
Nastavenie obdobia pre spracovanie poznámok – 13. mesiac	2
Popis ponúk pre MALÁ ÚJ.	2
Práca s formulárom PDF	3
Vypĺňanie formulára	3
Uloženie formulára	4

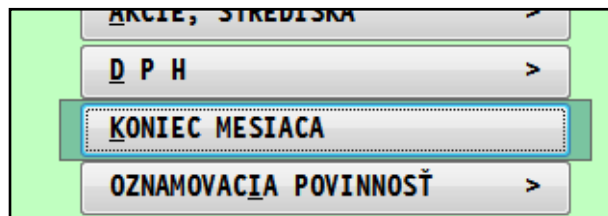
PROLUC – Poznámky k účtovnej závierke pre Mikro ÚJ.

Pre otvorenie a vyplnenie formulárov môžete použiť Acrobar Reader od verzie 9.x alebo Acrobat Reader DC (nastavenie sa vykonáva v PROLGE / Firemné nastavenia /Acrobat)

Základné podmienky

Nastavenie obdobia pre spracovanie poznámok – 13. mesiac

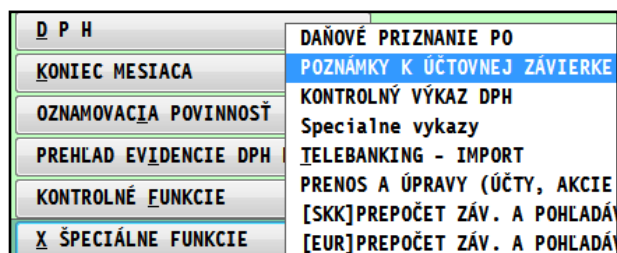
Vykonajte funkciu KONIEC MESIACA



A nastavte obdobie Ročné zúčtovanie



Otvorte funkciu **POZNÁMKY K ÚČTOVNEJ ZÁVIERKE**



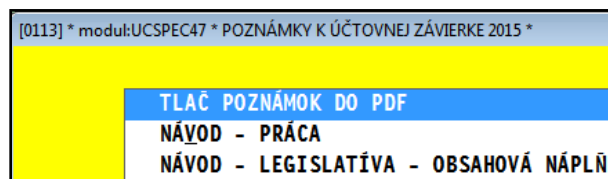
Zvoľte **POZNÁMKY MIKRO ÚJ**

Popis ponúk pre MIKRO ÚJ.

**TLAČ POZNÁMOK DO PDF
NÁVOD – PRÁCA**

vytlačenie poznámok – vypíňateľný PDF formulár.
popis, návod v PDF

NÁVOD – LEGISLATÍVA – OBSAHOVÁ NÁPLŇ – súbor PDF popis, obsahová náplň (súbor stiahnutý z stránok MF SR.



Vypĺňanie formulára

Po spustení funkcie **TLAČ POZNÁMOK DO PDF** sa otvorí PDF formulár v ktorom môžete vyplňať do políček jednotlivé údaje.

Poznámky Úč MÚJ 3-01 IČO 1 2 3 4 5 6 7 8 DIČ 2 0 2 0 5 6 7 8 9 0

ČI. I
Všeobecné údaje

I.1 Názov právnickej osoby a jej sídlo alebo meno a priezvisko fyzickej osoby:
INFOPRO s.r.o.
Šancova 42, 81105 Bratislava

I.2 Údaje o konsolidovanom celku:
a. Je účtovná jednotka súčasťou konsolidovaného celku ? - ▾
ak áno:

Zaškrťavacie políčka - Myšou zvolíte požadovanú hodnotu **ANO/NIE** alebo klikom zaškrtnete / odškrtnete.

ČI. II
Informácie o prijatých postupoch

II.1 Účtovná závierka je zostavená za splnenia predpokladu, že účtovná jednotka bude nepretržite pokračovať vo svojej činnosti:
▬
▬

II.2 Spôsob oceňovania jednotlivých položiek majetku a záväzkov:
a. Dlhodobý nehmotný majetok. ▾
Bol v účtovnej závierke oceňovaný?
ak áno : obstarávacou cenou ďalšie vedľajšie náklady

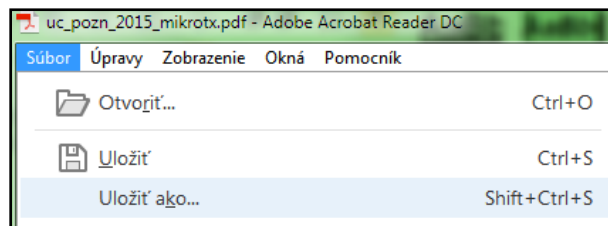
Dlhodobý hmotný majetok. → ▾
Bol v účtovnej závierke oceňovaný? **ÁNO** ▾
ak áno : obstarávacou cenou ďalšie vedľajšie náklady

Uloženie formulára

Vyplnený formulár si môžete uložiť:

Do vlastnej zložky ako súbor PDF

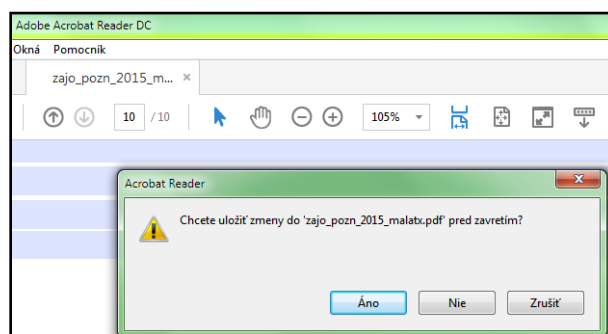
Použite funkciu **Súbor uložiť ako....**



So súborom môžete potom voľne pracovať, dopisovať údaje...Súbor PDF potom použijete ako prílohu pri vkladaní údajov na portál finančnej správy.

Uložiť bez zmeny priečinku

Ak pri zatváraní použijete voľbu **Uložiť**, formulár sa uloží do „proluc“ pracovného adresára.



Takto uložený súbor si nájdete v zložke: **DISK :\ PROL\ FIRMA**

Kde:

DISK je písmeno disku, kde je inštalovaný program. (údaj uvedený aj v úvodnej prihlasovacej maske do programu)

FIRMA je adresár firmy (ak máte multiverziu tak je to názov/adresár príslušnej firmy).

Ak znova použijete voľbu **TLAČ POZNÁMOK DO PDF**, program otvorí posledný stav súboru, ktorý ste mali uložený – teda aj s údajmi.

Dokument vydal: INFOPRO s.r.o.